

## Ronald Schmets maakt van tv-sterren 'nieuwe iconen'

HOORN - Een serene afbeelding van Silvana Simons (vroeger vj bij MTV, tegenwoordig presentatrice bij RTL-4) doet mijn twijfels over de huidige expositie in galerie 'De KunstSalon' omslaan in belangstelling.

Mijn scepsis betrof vooral het feit dat er louter soapsterren, modellen, voormalige schoonheidskoninginnen en televisiepresentatrices voorkomen op de gemengde technieken van Ronald Schmets. Dit doet eerder een handige commerciële stunt vermoeden dan serieuze kunst. Bij nader inzien blijkt dit vooroordeel niet helemaal terecht want de gemengde technieken bevatten een interessante vermenging van diepgang en glamour.

'Nieuwe Iconen' noemt fotograaf en beeldend kunstenaar Ronald Schmets (geb. 1962, Den Haag) de werken uit het kunstproject dat hem alweer zeven jaar in zijn greep houdt. Deze titel refereert aan de schilderijen op hout van Christus, een heilige of een van de heilsfeiten in de Grieks orthodoxe kerk. Het woord 'Icoon' heeft echter meer betekenissen en wordt ook gebruikt voor wereldberoemde mensen. Marilyn Monroe, Andy Warhol en John Lennon zijn bijvoorbeeld iconen van de twintigste eeuw.

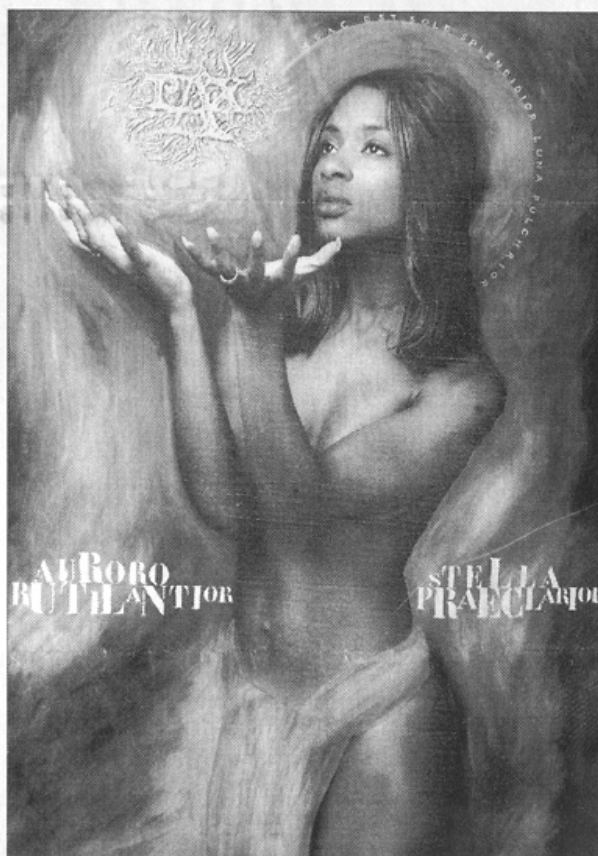
### Televisie

De 'Nieuwe Iconen' van Schmets bevatten foto's van Nederlandse vrouwen die jong, mooi, maar vooral bekend zijn van de televisie. Deze televisie-idolen zijn door de kunstenaar getransformeerd tot hedendaagse Madonnas. Uitgangspunt hierbij is de verering van de Maagd Maria in de Christelijke religie. De modellen zijn prachtig gefotografeerd. Hoewel ze vrijwel naakt zijn wordt het nergens vulgair. De borsten zijn zedig bedekt door de lange haren, ellebogen of handen van de poserende vrouwen. Over de heupen valt een lendendoek die op dezelfde wijze geknoopt is als de doek van Christus aan het kruis.

Ondanks dat de vrouwen gewend zijn in de publiciteit te komen en niet bang zijn voor de camera, maken ze een onschuldige, soms zelfs schuchtere indruk. Een fraaie artistieke keuze is dat de foto's zijn afgedrukt in zwart/wit waardoor de 'Maria's' een afstandelijke, onaardse indruk maken. Bovendien vormen ze zo een boeiend contrast met de kleurrijke, geschilderde toevoegingen van Schmets. In de Christelijke kunst wordt Maria vaak afgebeeld met een nimbus, in de vorm van een ring rond haar hoofd, of een glorie, een lichtend aureool dat de hele gestalte van Maria omgeeft. Ronald Schmets gaf zijn Madonnas een nimbus in de vorm van een fietswiel of een luxe wielop.

### Vurige tongen

Op een aantal werken schilderde hij hier met zilver- of goudverf vurige tongen in. Een



□ Een serene afbeelding van Silvana Simons (presentatrice bij RTL-4) op de expositie 'Nieuwe Iconen' in Galerie 'De KunstSalon'.  
Foto Henk de Weerd

van de gemengde technieken bestaat uit een triptiek. Door de driedelige vormgeving en de eenvoud van de 'Madonna' doet het denken aan een Middeleeuws altaarstuk. Er zijn meer verwijzingen naar religieuze bronnen. Op een ander schilderij waarop Silvana poseert draagt ze een vlammend hart, symbool voor het 'Heilig Hart' van Christus. Naast deze beeldende elementen voegt Schmets latijns religieuze teksten toe die de 'Nieuwe Iconen' verdiepen. Deze 'taal van de kerk' verwijst onder andere naar de maagdelijkheid van Maria, haar heiligheid of haar rol als vredeachtster. Ronald Schmets werkt al vijftien jaar als freelance fotograaf en beeldend kunstenaar en is gespecialiseerd in lifestyle-, reclame-, reportage- en modiefotografie. Hij exposeert regelmatig in galeries en musea in binnen- en buitenland en publiceert in diverse tijdschriften. Uit de manier waarop hij de modellen fotografeert blijkt dat hij van vrouwen houdt. Hij brengt nu eens niet hun extraverte kant, maar hun naar binnen gerichte blik voor het voetlicht.

Volgens de in de galerie aanwezige informatie maakt Schmets in opdracht ook 'Nieuwe Iconen' van onbekende vrouwen. Het is jammer dat hiervan geen enkel voorbeeld aanwezig is op de expositie. Het lijkt me juist interessant te zien hoe fraai Schmets een minder fotogeniek model, bijvoorbeeld een gewone moeder of groot-

Expositie: 'Nieuwe Iconen'; gemengde technieken van Ronald Schmets; Galerie 'De KunstSalon', Grote Oost 27, Hoorn; geopend: donderdag t/m zondag 13.00-17.00 uur; t/m 26 september.

moeder weet te ensceneren. Vooral omdat de rijke iconografie rondom Maria meer beelden bevat van Maria als Moeder Gods dan als Koningin van de hemel. Zo'n schoonheid als Silvana is zelfs als ze wordt ver-euwigd als 'Job op de mes-thoop' nog een blikvanger.

### Integer

Door de integere wijze waarop Schmets religieuze beelden verwerkt op zijn 'Nieuwe Iconen' hoeft niemand zich bele-digd te voelen. Dit in tegenstel-ling tot bijvoorbeeld de provo-cerende kunstwerken van het Nederlandse kunstenaarsduo Tempi & Wolf dat op veel con-fronterender wijze elementen uit de amusementsindustrie vermengt met Christelijke iconografie. Schmets maakt met deze milde vorm van reli-kunst de wereld een stukje mooier.

Hij trekt vergelijkingen tus-sen de Maria-verering in de Christelijke religie met de soms vergaande bewondering voor beroemde wereldse vrouwen. Met veel gevoel voor esthetiek zet hij een geidealiseerd beeld van de vrouw neer, al wordt dit beeld gelukkig enigszins gere-latieveerd door de blik in de ogen van Georgina Verbaan.

LIDA BONNEMA